

DRAINAGE



Drains ondulés

Stériles et non stériles

Réf	Cdt	Matériaux	Long.	Larg.
61D33830	10	Silicone	30 cm	4,5 cm
61D33840	10	Silicone	40 cm	4,5 cm
61D33925	10	Silicone	25 cm	7 cm



Drains multitubulaires

Stériles

Réf	Cdt	Matériaux	Long.	Larg.
61D36515	10	Silicone	15 cm	4,5 cm
61D36530	10	Silicone	30 cm	4,5 cm
61D36540	10	Silicone	40 cm	4,5 cm



Drains tubulaires

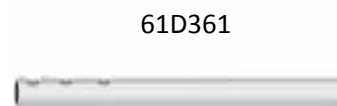
Non perforés, stériles

Réf	Cdt	Matériaux	Long.	Charrière
62D302	25	Caoutchouc rouge	25 cm	8 à 30, sauf Ch 22
62D316	25	Caoutchouc rouge	30 cm	8 à 30
61L360	25	Silicone O.R.X.	30 cm	8 à 18 puis 21,24,27,30,36
61L36039	25	Silicone	30 cm	39
61D362	10 ou 25	Silicone O.R.X.	40 cm	8 à 18 puis 21,24,27 et 30
61F363	25	Silicone O.R.X.	50 cm	30



Perforés, stériles

Réf	Cdt	Matériaux	Long.	Charrière
61D361	25	Silicone O.R.X.	25 cm	10 à 36
61S336	20	Silicone O.R.X.	50 cm	30





Drains thoraciques

Stériles

Réf	Cdt	Désignation	Long.	Charrière
61D349	10	Silicone, droit, ext. Biseau perf/8 cm, O.R.X.	50 cm	21, 24, 27, 30, 36
61D367	10	Silicone, droit, gradué O.R.X.	40 cm	14 à 18 et 24

62D367



Drain type SHIRLEY

Stérile

Réf	Cdt	Désignation	Long.	Charrière
62S380	20	P.V.C., avec filtre	45 cm	16, 18

